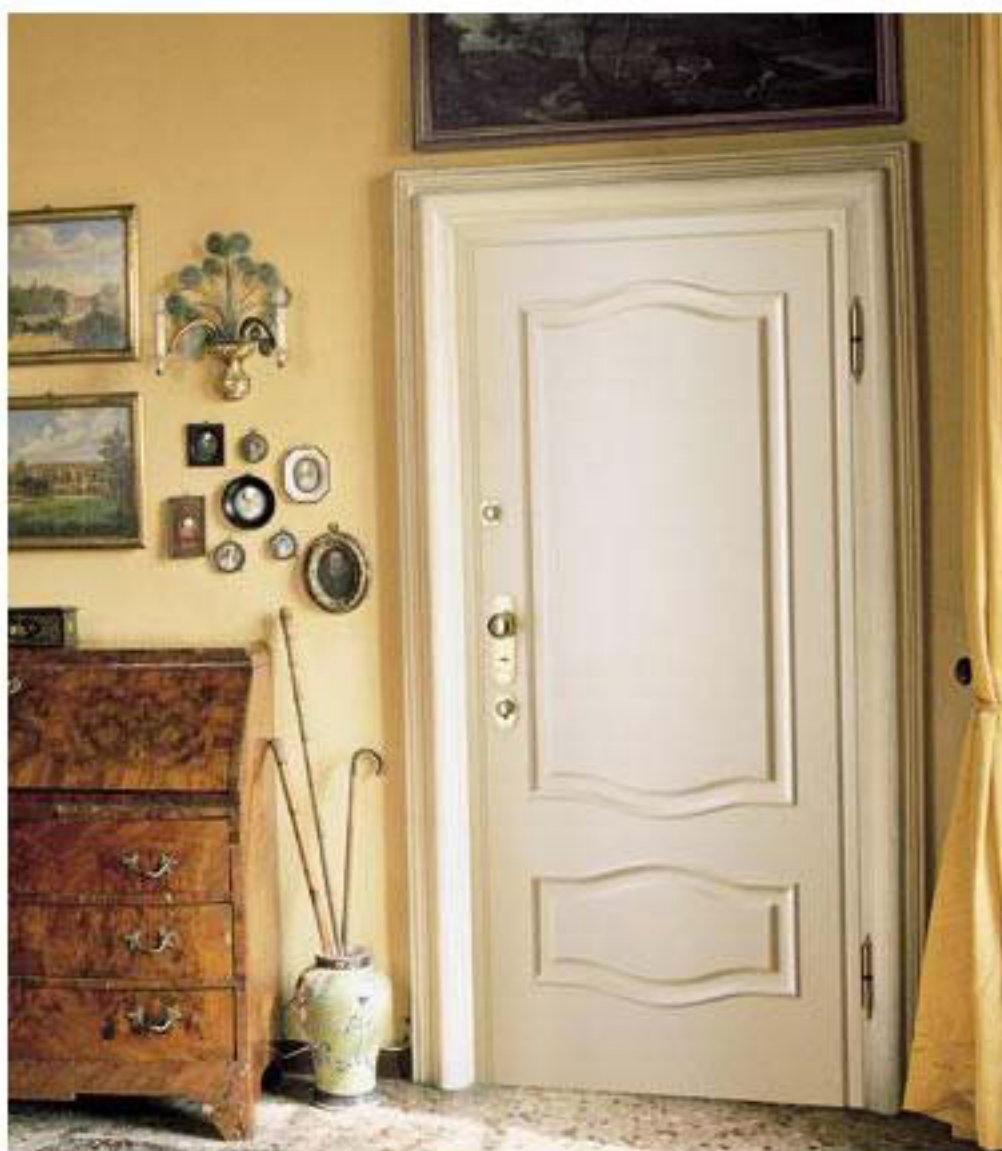


## CHIUSURE DI SICUREZZA

Hi fi



La sicurezza si fa in due: due chiusure, doppia protezione. Il cilindro ad alta sicurezza è protetto dall'esterno con il defender (boccola in acciaio antistrappo) che impedisce l'ingresso di utensili da scasso, chiavi non abilitate etc. La serratura a doppia mappa, molto robusta, è equipaggiata con blocchetto intercambiabile "Mia". Un sistema brevettato che consente infinite sostituzioni della chiave senza cambiare l'intera serratura. In caso di furto, perdita o sospetta copiatura della chiave, basta sostituire il blocchetto centrale di serie con un altro, corredato di un nuovo set di chiavi. Un'operazione veloce che si può fare da soli, in casa, con un semplice cacciavite. Se correttamente montata, HI-FI assicura un abbattimento acustico di 33 dB secondo norma EN 140, e una permeabilità all'aria in classe A2 secondo la norma EN 86. Nota: i valori di abbattimento acustico sono misurati in laboratorio secondo le norme citate. I valori misurati in installazioni di cantiere potranno non raggiungere analoghi valori a seguito di prestazioni

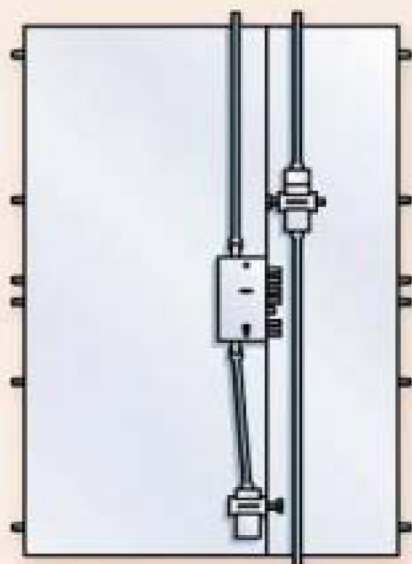
## Chiusure di sicurezza

## HI FI

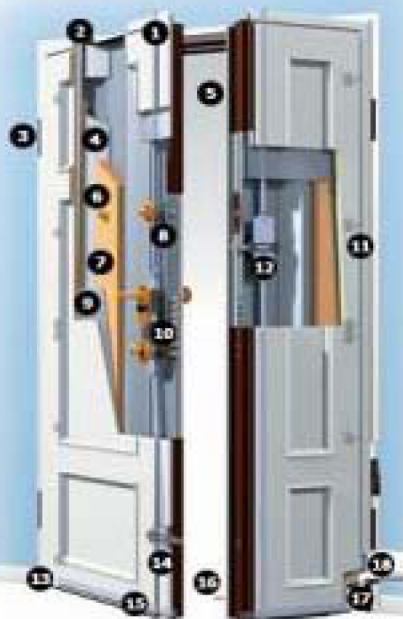
## HI FI DB

A due battenti con serratura a doppia mappa e cilindro di alta sicurezza, 1 deviatore Artiglio, 12 rostri fissi, 11 punti di chiusura mobili.

Punti di chiusura



Spaccato



1. Asta superiore di chiusura
2. Guarnizione
3. Cerniere registrabili
4. Omega di rinforzo verticali
5. Carenatura in acciaio plastificato
6. Spioncino grandangolare a 140°
7. Coibentazione interna
8. Limitatore di apertura
9. Scocca in acciaio elettrozincato
10. Serratura a doppia mappa e cilindro di alta sicurezza
11. Rostri fissi antiscardino
12. Gruppo di rinvio irreversibile
13. Vite di regolazione soglia mobile automatica
14. Deviatore Artiglio brevettato
15. Soglia mobile automatica
16. Boccola a pavimento
17. Telaio
18. Controtelaio